

Was passiert bei der Fahrzeugrückgabe?

Ihr Ansprechpartner im Autohaus (z. B. Werkstattmeister oder Verkäufer) wird gemeinsam mit Ihnen den Fahrzeugzustand sowie den Kilometerstand feststellen und in einem Rückgabeprotokoll vermerken. Dieses Protokoll wird sowohl von Ihnen als auch von einem Vertreter des Ford Partners unterzeichnet und Sie erhalten eine Kopie.

Abwicklung von Verträgen mit Kilometerabrechnung

Bei vertragsgemäßer Rückgabe erfolgt eine Abrechnung anhand der km-Laufleistung, 5.000 Mehr-/Minderkilometer bleiben berechnungsfrei.

Was ist unter einem Minderwert zu verstehen?

Gemäß den mit Ihnen vereinbarten Vertragsbedingungen haften Sie für Mängel und Schäden, die über eine alters- und laufleistungsbedingte Abnutzung hinausgehen und somit nicht mehr vertragsgemäß sind.

Übermäßige Abnutzung führt zu einem geminderten Fahrzeugwert, für den Sie einstehen. Zu ersetzen sind die festgestellten, überdurchschnittlichen Abnutzungen oder Schäden (Minderwerte). Ausgleichspflichtig sind nicht zwangsläufig die Beseitigungskosten dafür, sondern die am Fahrzeug insofern entstandene Wertminderung.

Minderwerte sind beispielsweise deutliche Lackbeschädigungen am Fahrzeug sowie beschädigte Teile der Innenausstattung, z. B. Brandlöcher in der Polsterung, Risse und Löcher im Armaturenbrett, Dachhimmel oder Teppichbodenbelag. Minderwerte sind ebenfalls Mängel, durch die das Fahrzeug verkehrs- oder betriebsunsicher wurde, z. B. Reifen, die in Bezug auf Größe, Typ, Fabrikat oder Bauweise nicht zusammenpassen. War das Fahrzeug mit einem Radio oder sonstigem Zubehör ausgestattet, so ist dieses in unbeschädigtem und funktionstüchtigem Zustand mit dem Fahrzeug zurückzugeben. Achten Sie insbesondere darauf, dass das Fahrzeug vor der Rückgabe gereinigt wurde, alle Inspektionen durchgeführt wurden und keine Ausstattungsteile fehlen.



05.2018 D

Ford Bank GmbH
Josef-Lammerting-Allee 24–34,
50933 Köln

Kundenservice:
0221 / 51 08 3606

fordbank@ford.com

Bestell-Nr.: 2149-100, Ford Bank Marketing

FORD BANK

Die Ford Bank informiert: Rückgabe Ihres Leasingfahrzeuges – Ein Leitfaden



Eine Idee weiter

**Sehr geehrte Ford Kundin,
sehr geehrter Ford Kunde,**

in Kürze endet Ihr Leasingvertrag.

Zu Ihrem Leasingvertrag geben wir Ihnen nachfolgend einige Erläuterungen, die Ihnen die Rückgabe Ihres Fahrzeuges erleichtern. So können Sie anschließend ganz entspannt in Ihr neues Fahrzeug einsteigen.

- Stimmen Sie bitte rechtzeitig den Rückgabetermin und die Uhrzeit mit Ihrem Ford Partner ab.
- Die Erstellung des Rückgabeprotokolls nimmt erfahrungsgemäß ein wenig Zeit in Anspruch. Berücksichtigen Sie dies bitte bei Ihrer Zeitplanung. Nähere Angaben hierzu erhalten Sie von Ihrem Ford Partner.
- Vergessen Sie bitte nicht, das Folgende am Tag der Fahrzeugrückgabe mitzubringen:
 - Kompletter Ford Schlüsselsatz, ggf. Ford Fernbedienung
 - Fahrzeugschein
 - Radio Code Karte
 - Kundendienstheft (bzw. Inspektionsnachweis)
 - Bordbücher/Bedienungsanleitungen
 - Fahrzeugzubehör (Ersatzrad, Bordwerkzeug)
- Denken Sie bitte daran, Ihr Fahrzeug innen und außen zu reinigen und Ihre privaten Gegenstände zu entnehmen.

Wir würden uns freuen, wenn diese Broschüre dazu beiträgt, die Rückgabe und Bewertung von Fahrzeugen für Sie besser verständlich zu machen.

Was sind akzeptierte, das heißt aus der normalen Nutzung des Fahrzeugs entstandene Schäden und was sind nicht akzeptierte Schäden – sog. Minderwerte (Beispiele aus der aktuellen Rechtsprechung).

Im Rahmen einer Broschüre können sicherlich nicht alle in der Praxis auftretenden Fahrzeugbeschädigungen abgedeckt werden.

Die Bewertung

1. Reifen

Akzeptierter Zustand

- + Mindestprofiltiefe gemäß Vorgabe der Straßenverkehrs-Zulassungs-Ordnung (z. Zt. $\geq 1,6$ mm)

Nicht akzeptierter Zustand

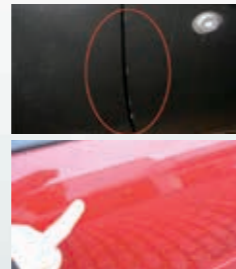
- Unterschreitung der Profiltiefe
- Falsche Reifen, z. B. Größe, unterschiedliche Marken / Typen
- Beschädigungen, z. B. Risse, Beulen
- Auswaschungen/Karkassenbruch



3. Lackierung

Akzeptierter Zustand

- + Kleinere Steinschlagschäden
- + Kleinere Abschürfungen und Kratzer am Türgriff
- + Kleinere Lackabschürfung an Türkante und Stoßfänger
- + Kleinere Lackveränderungen an der Oberfläche
- + Waschstraßenbeeinträchtigungen



Nicht akzeptierter Zustand

- Lackschäden, die eine Beilackierung erfordern
- Roststellen, die bis auf die Grundierung reichen
- Schäden durch Aufkleber und Beschriftungsfolien
- Lackschäden durch Harz- und Säureeinwirkung
- Farbunterschiede als Folge von Teillackierungen



2. Felgen

Akzeptierter Zustand

- Radabdeckungen / Leichtmetallfelgen:
- + Kleinere Kratzer und Schrammen
 - + Rostansatz (Salz)
 - + Beschädigte Lackoberflächen



Nicht akzeptierter Zustand

- Stahlfelgen:
- Verformungen, z. B. am Felgenhorn
- Leichtmetallfelgen:
- Extrem starke Abschürfungen, Absplitterung
 - Bruch, Verformung, Fehlteil



4. Karosserie

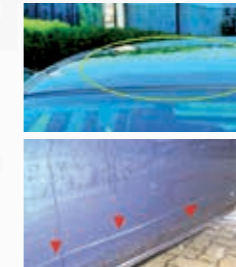
Akzeptierter Zustand

- + Einzelne kleinere Dellen ohne Lackschaden
- + Ohne Beeinträchtigung der Verkehrssicherheit



Nicht akzeptierter Zustand

- Beulen und größere Dellen mit/ohne Lackschaden
- Hagelschäden
- Nicht behobene Unfallschäden



5. Verglasung

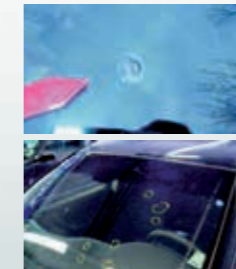
Akzeptierter Zustand

- + Schäden, die die Verkehrssicherheit nicht beeinträchtigen



Nicht akzeptierter Zustand

- Schäden, die die Verkehrssicherheit beeinträchtigen
- Gilt für Front-/Seiten sowie Heckscheiben: Steinschlag, Sprünge, Risse, Kratzer



6. Innenraum/Laderaum

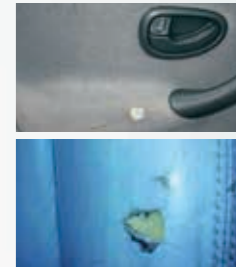
Akzeptierter Zustand

- + Farbveränderungen
- + Normaler verschleißbedingter Abrieb an Polstern
- + Normaler verschleißbedingter Abrieb an Verkleidung



Nicht akzeptierter Zustand

- Erhebliche Verschmutzung
- Beschädigungen, z. B. Brandlöcher, Risse, irreparable Verunreinigung



7. Zubehör/Sonstiges/Mechanik

Akzeptierter Zustand

- Zubehör**
- + Kleine, nicht im Sichtfeld liegende Bohrlöcher

- Mechanik**
- + Verschleiß ohne Beeinträchtigung der Verkehrssicherheit und Verkehrstüchtigkeit

Nicht akzeptierter Zustand

- Zubehör**
- Nicht mehr in den Ursprungszustand zurück zu versetzende Veränderungen (Antennenlöcher)
 - Bohrlöcher im Sichtfeld, die nicht abdeckbar sind

- Sonstiges**
- Fehlteile aus Lieferumfang: z. B. Service-Heft, Bordwerkzeug, Schlüssel

- Mechanik**
- Nicht durchgeführte, fällige Inspektionen
 - Beeinträchtigungen der Funktionstüchtigkeit von Ausstattungsmerkmalen, z. B. Klimaanlage
 - Fehlende AU/HU