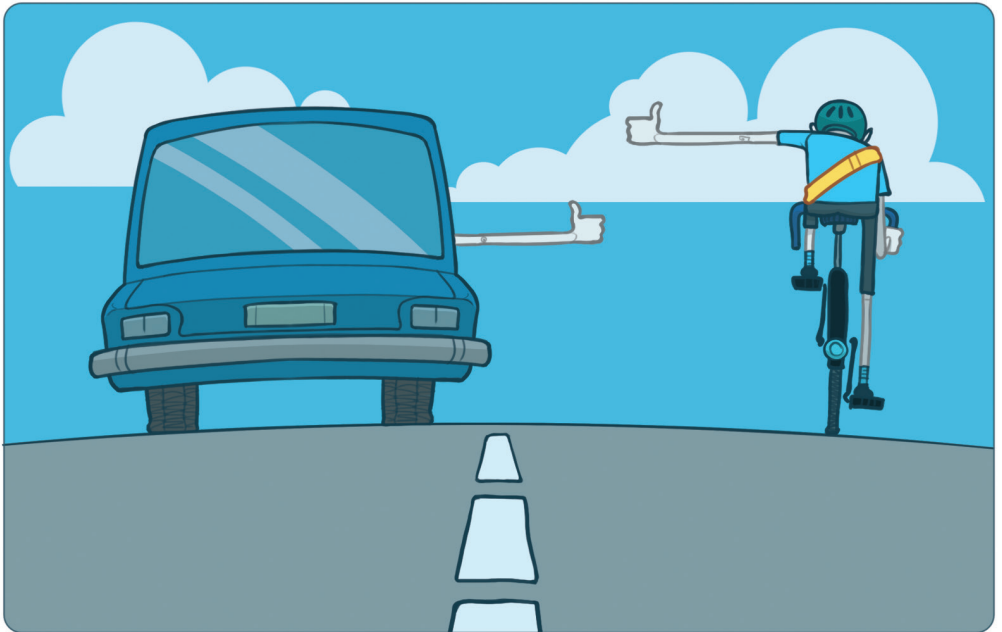


SHARE THE ROAD



HALTE DICH VON GEFAHREN FERN.
WENN DU ANDERE VERKEHRSTEILNEHMER BERÜHREN
KANNST, IST DER ABSTAND VIEL ZU GERING.

Eine gemeinsame Straßennutzung setzt voraus, allen Teilnehmer genügend und sicheren Raum zu bieten. Wenn du die anderen Verkehrsteilnehmer berühren kannst, bist du viel zu nah dran und solltest den Abstand überdenken. Du bist auf der sicheren Seite, wenn du mehr als eine Armlänge Abstand zu den anderen Verkehrsteilnehmern hast. Das sind mindestens 1,5 Meter (falls du praktischerweise einen Meterstab zur Hand haben solltest).





EINE NACHRICHTENPAUSE MACHEN



Die ganzen Nachrichten und Likes sind doch eigentlich nicht wichtig, aber die anderen Verkehrsteilnehmer um dich herum sind es auf jeden Fall. Wenn du dich hinterm Steuer oder auf dem Fahrrad sitzt, lege dein Smartphone am besten außer Sichtweite. Auf diese Weise kannst du dich voll und ganz darauf konzentrieren, was im Straßenverkehr vor sich geht und stellst zudem sicher, die Verkehrsregeln zu beachten.

SCHAUEN, GREIFEN, ÖFFNEN

GEWÖHNE DIR DEN SOGENANTEN HOLLÄNDISCHEN GRIFF AN.

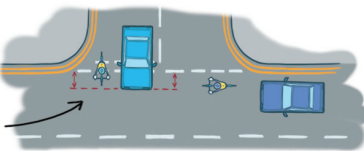


Öffne die Autotür mit der Hand, die am weitesten von der Tür entfernt ist; dies bringt deinen Kopf automatisch in eine bessere Position, um nach Radfahrern Ausschau zu halten.

DAMIT RETTEST DU UNTER UMSTÄNDEN EINEN RADFAHRER UND DIE EIGENE AUTOTÜR: EINE WIN-WIN-SITUATION.

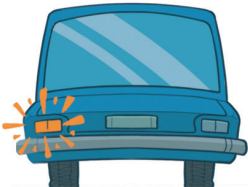
NICHT VORHER EINFAHREN

Das vorzeitige Einfahren in eine Kreuzung kann zu unnötigen Gefahren für dich und andere führen.



STOPPSCHILDER UND ROTE AMPELN SIND NICHT NUR VORSCHLÄGE, SIE SIND DEFINITIV ZU BEACHTEN UND REGELN DEN VERKEHR EINDEUTIG.

DEUTLICHE SIGNALE SENDEN



Ob auf dem Fahrrad oder im Auto: Es ist wichtig, dass alle um dich herum wissen, was du vorhast. **VERGISS ALSO NICHT, DEINE ABSICHTEN AUCH DEN ANDEREN VERKEHRSTEILNEHMERN ZU SIGNALISIEREN.** Fremde sind nicht gut darin, deine Gedanken zu lesen, also hilft ihnen ein entsprechendes Signal.

MIT DEM STROM SCHWIMMEN

Sich durch den Verkehr schlängeln, aggressives Überholen oder abruptes Bremsen, um schließlich doch an der gleichen roten Ampel zu stehen.

KOMMT DIR DAS BEKANNT VOR?



Die Straße ist weniger sicher, wenn alle versuchen, schneller als die anderen zu sein - also ohne tief durchzudenken die Fahrt und stärke vielleicht ein paar Minuten früher, um die Rush Hour zu vermeiden.

ANZIEHEN, UM AUFZUFALLEN

Trage beim Radfahren helle, reflektierende Kleidung, bei Tag und bei Nacht. Damit bist du für deine Umgebung besser sichtbar. Mit hellem Neon kann man nichts falsch machen, das zeigte schon die Mode der 80er.

